


Office municipal
d'habitation de Trois-Rivières

*Vous loger,
nous habitons !*

Société
d'habitation
Québec 

Alcéane
OPH DE LA VILLE DU HAVRE


HABITAT ET FRANCOPHONIE

Conférence du Réseau Habitat et Francophonie

Le logement social, vecteur de développement socio-économique

Le soutien communautaire en logement social



Marco Bélanger, t.s., M.A.P.
Directeur général, OMHTR
Octobre 2011

L'expression des vulnérabilités dans le contexte d'une approche résiduelle en matière d'attribution

Précarité: Travail précaire, peu de protections sociales, réseau social faible et affirmation citoyenne compromise.

Pauvreté: Pas de travail, statut social (B.S.), réseau social infime, assisté social et réduction minimum de l'affirmation citoyenne.

Exclusion: Cumul de ruptures, statut social (B.S. et isolé), décrochage, disqualification...

Les victimes

Les traumatisés

Les malchanceux

Les déclassés

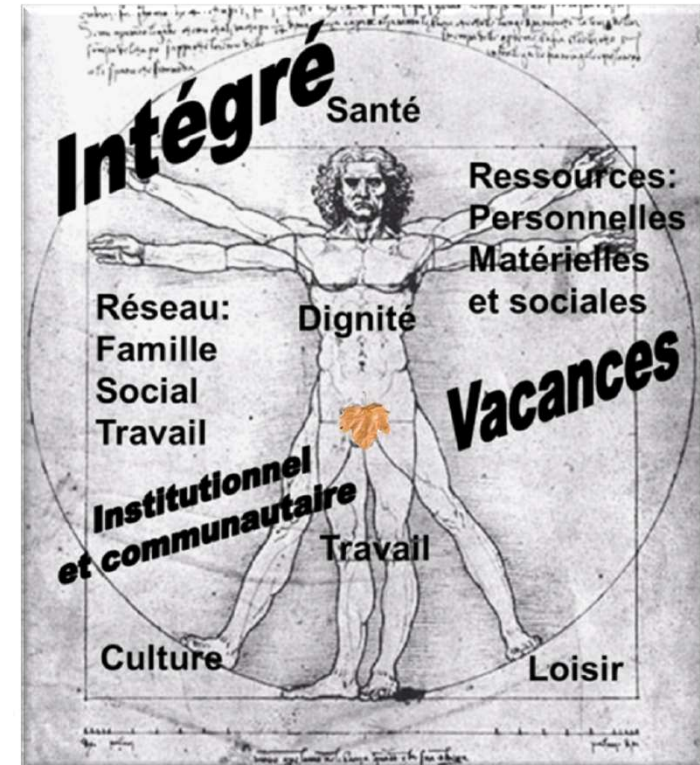
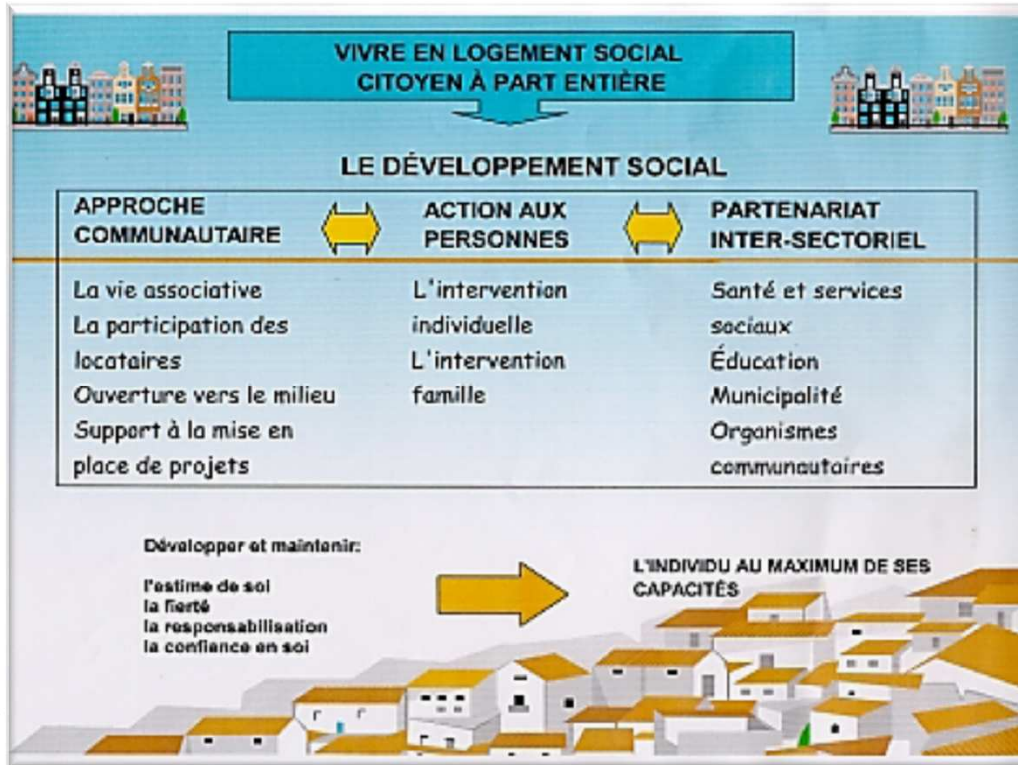
La pauvreté sociale et
culturelle



Office municipal
d'habitation de Trois-Rivières

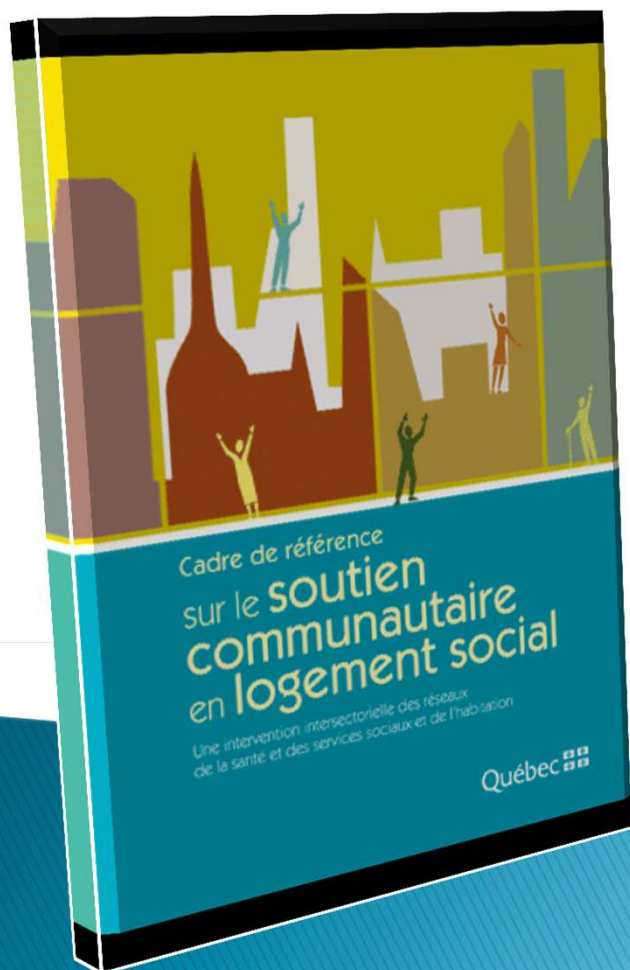
*Vous logez,
nous habitons !*

Le développement social en HLM



12 M\$

Le Cadre de référence sur le soutien communautaire en logement social: une intervention intersectorielle des réseaux de la santé et des services sociaux et de l'habitation



Depuis 2007, suite à une entente entre la SHQ et le MSSS, le Cadre établit que: Le soutien communautaire couvre un ensemble d'actions pouvant aller de l'accueil à la référence, en passant par l'accompagnement auprès des services publics, la gestion de conflit entre locataires, l'intervention en situation de crise, l'intervention psychosociale, le soutien aux associations de locataires et autres comités ainsi que l'organisation communautaire. En fait, la notion de soutien communautaire désigne : « [...] ce qui relève de l'accompagnement social des individus et groupes » incluant la gestion du bail. Le tout est réalisé en partenariat avec les CSSS. 6,8 M\$

L'expression des défis et des actions

- **La demande d'aide, les plaintes et l'intervention en situation de contrainte**
- **Le paradoxe du maintien dans les lieux**
- **Pauvreté (aide alimentaire)**
- **Délinquances**
- **Toxicomanie**
- **Santé mentale**
- **Habilités parentales (aide aux devoirs)**
- **Perte d'autonomie (dépistage)**
- **Mixité sociale (insertion et intégration)**
- **Comportements inadéquats**
- **La représentation des locataires**
- **Les impayés**

Trois-Rivières

Pédiatrie sociale

Québec

Habitation (Police communautaire)

Laval

Intervenante milieu dans HLM retraité

Saguenay

Jardin communautaire secteur famille

Montréal

Habiter la mixité

OBNL

Clientèle spécifique

ROHQ

Accompagnement et réseautage des OH